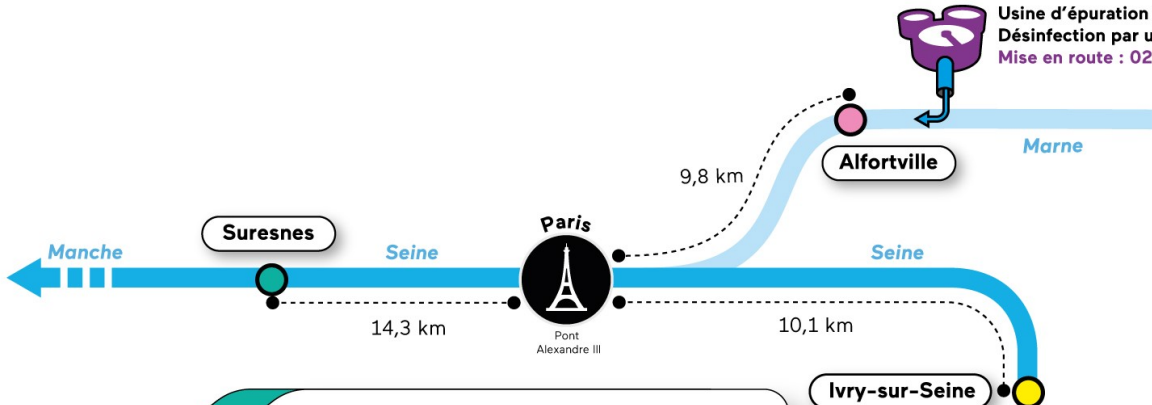


Qualification d'un prélèvement	Escherichia coli (NPP/100mL)
● Bon	≤ 100
● Moyen	> 100 et ≤ 1800
● Mauvais	> 1800

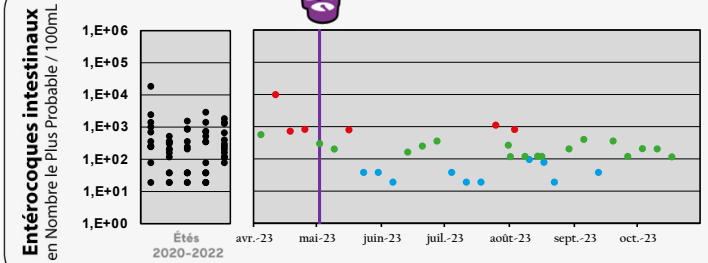


La qualité bactériologique reste dépendante des conditions météorologiques.

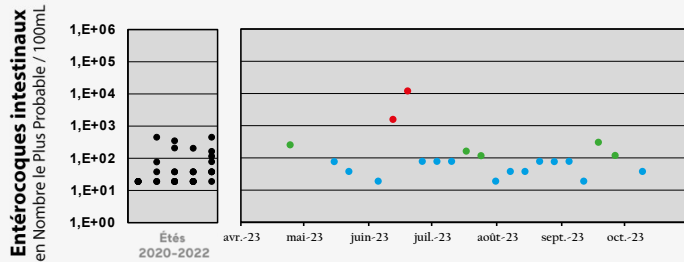


Usine d'épuration Marne aval (MAV)
Désinfection par ultraviolets
Mise en route : 02/05/23

La Marne à l'aval de l'usine MAV

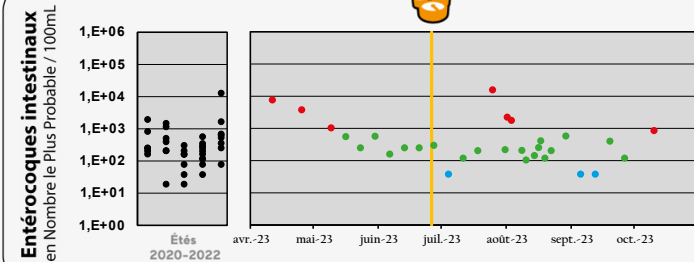


La Seine à l'aval de Paris



Usine d'épuration Seine Valenton (SEV)
Désinfection organique
Mise en route : 27/06/23

La Seine à l'aval de l'usine SEV



Qualification d'un prélèvement	Entérocoque intestinal (NPP/100mL)
● Bon	≤ 100
● Moyen	> 100 et ≤ 660
● Mauvais	> 660



La qualité bactériologique reste dépendante des conditions météorologiques.