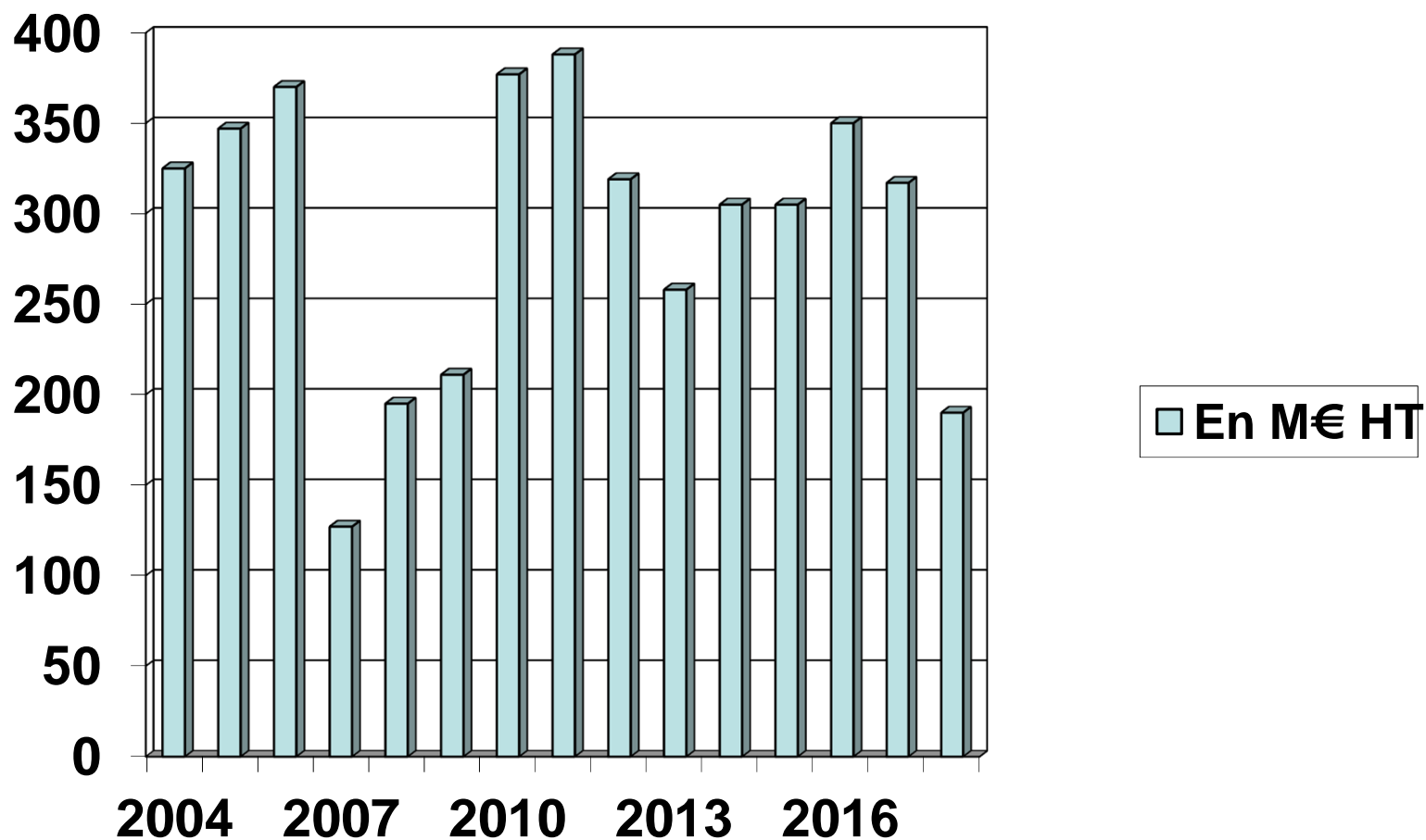


# RETREAU SPECTIVE 2015

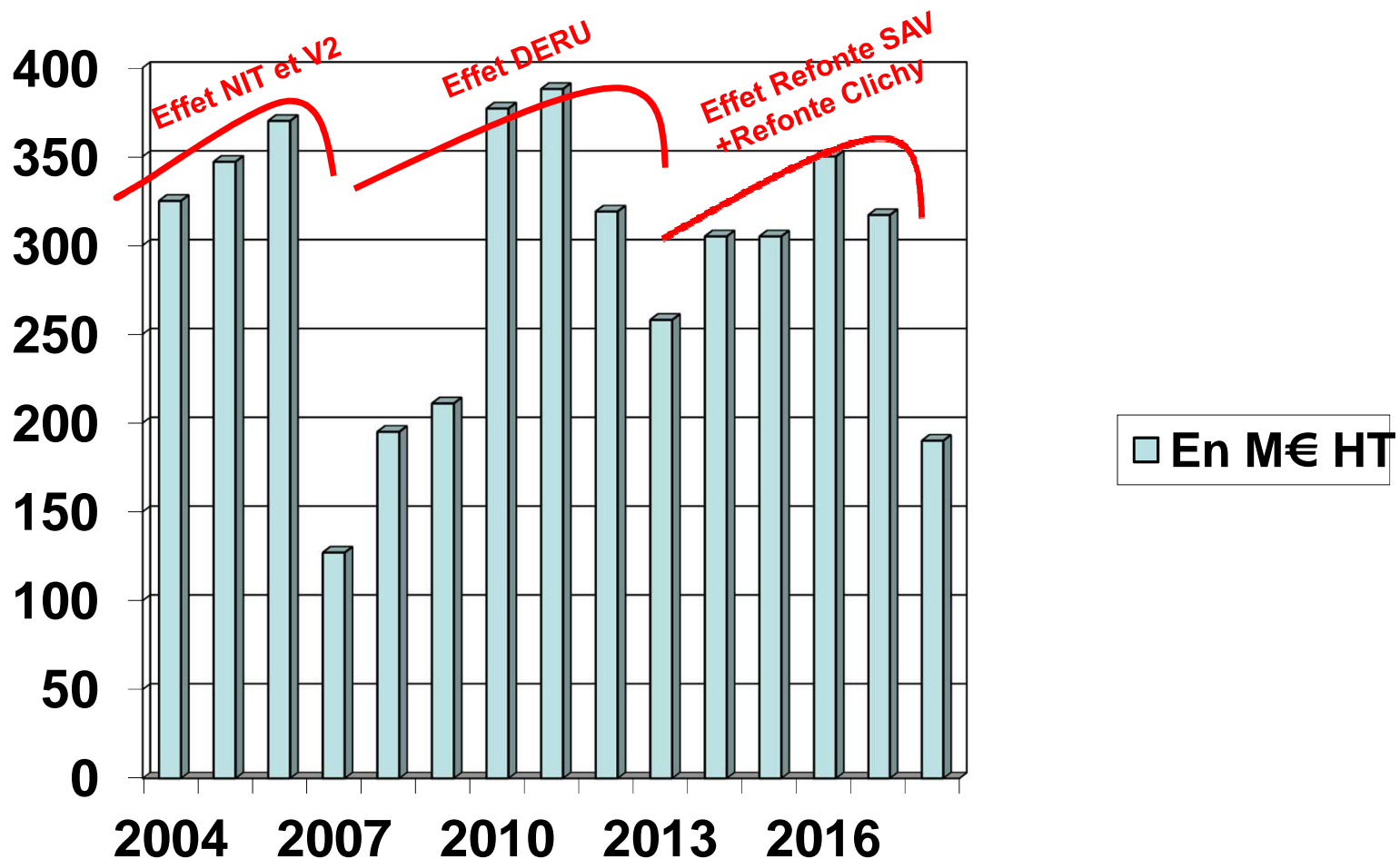
Direction des Grands Travaux

## L'évolution des Investissements portés par la Direction des Grands Travaux de 2004 à 2018

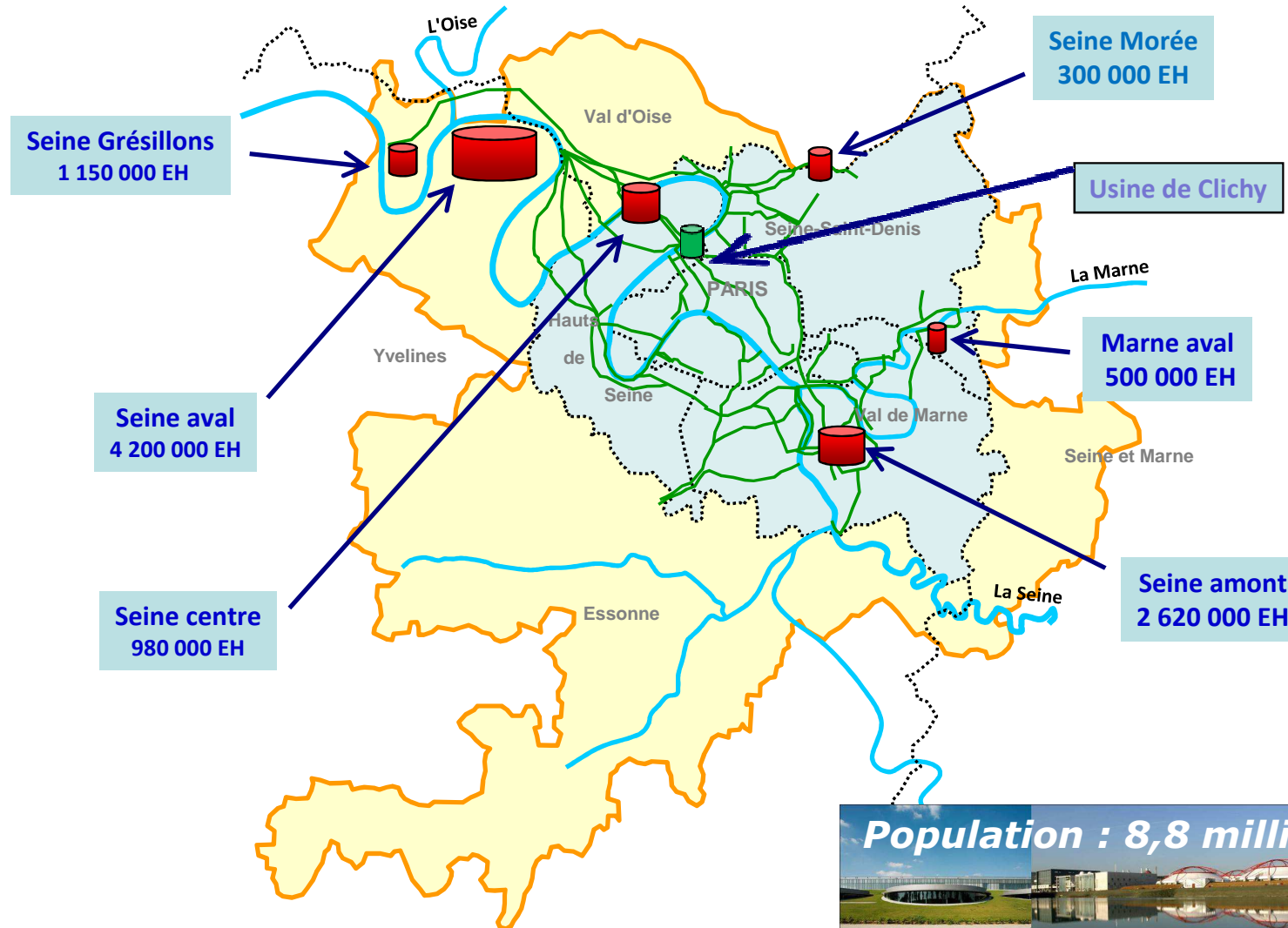


# L'évolution des Investissements

## portés par la Direction des Grands Travaux de 2004 à 2018



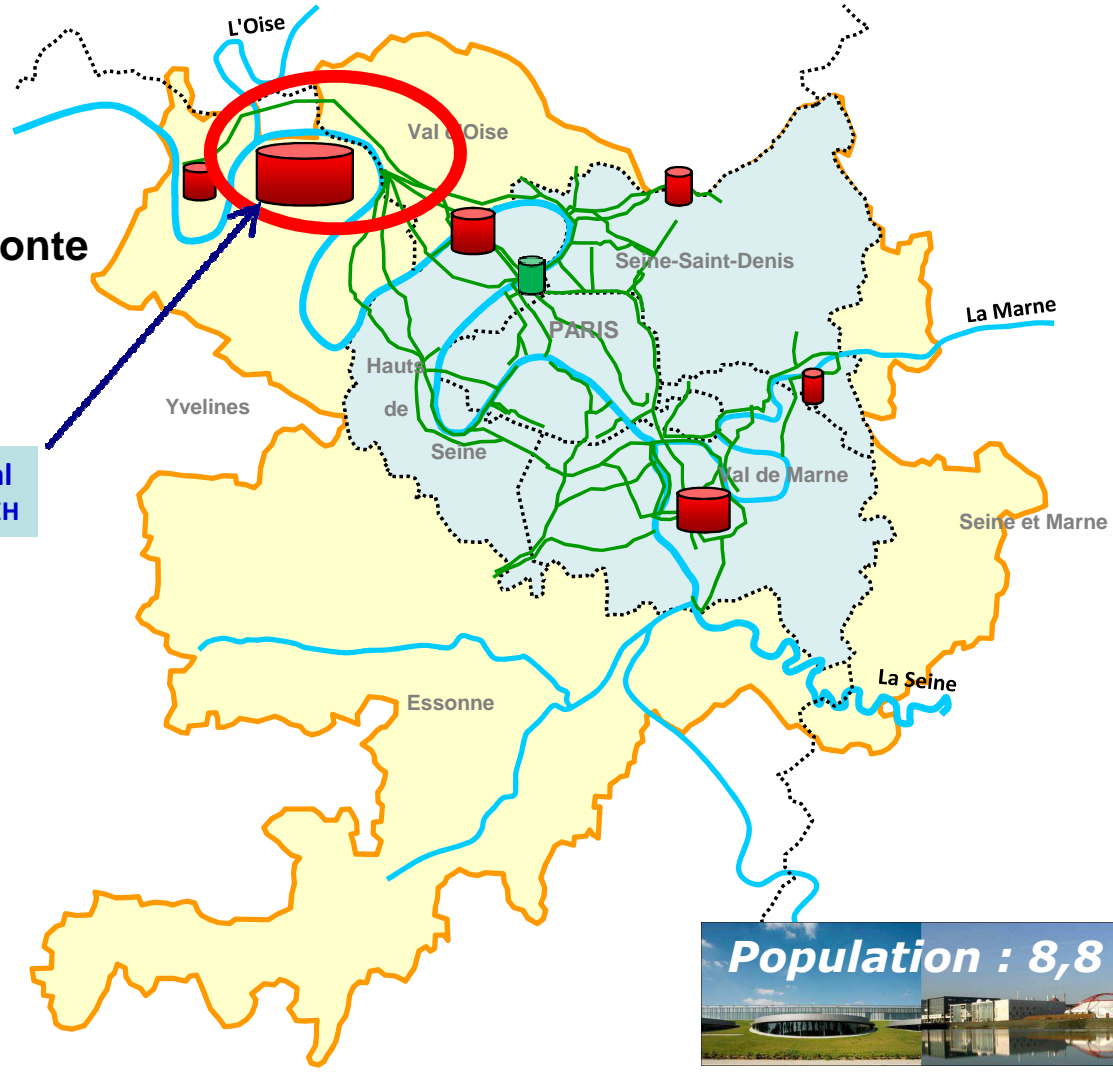
# Les usines du SIAAP



# Nos zones de travaux en 2015

**An 6 de la Refonte de Seine Aval**

**Seine aval  
4 200 000 EH**



# EMPRISE ACTUELLE DE SEINE AVAL

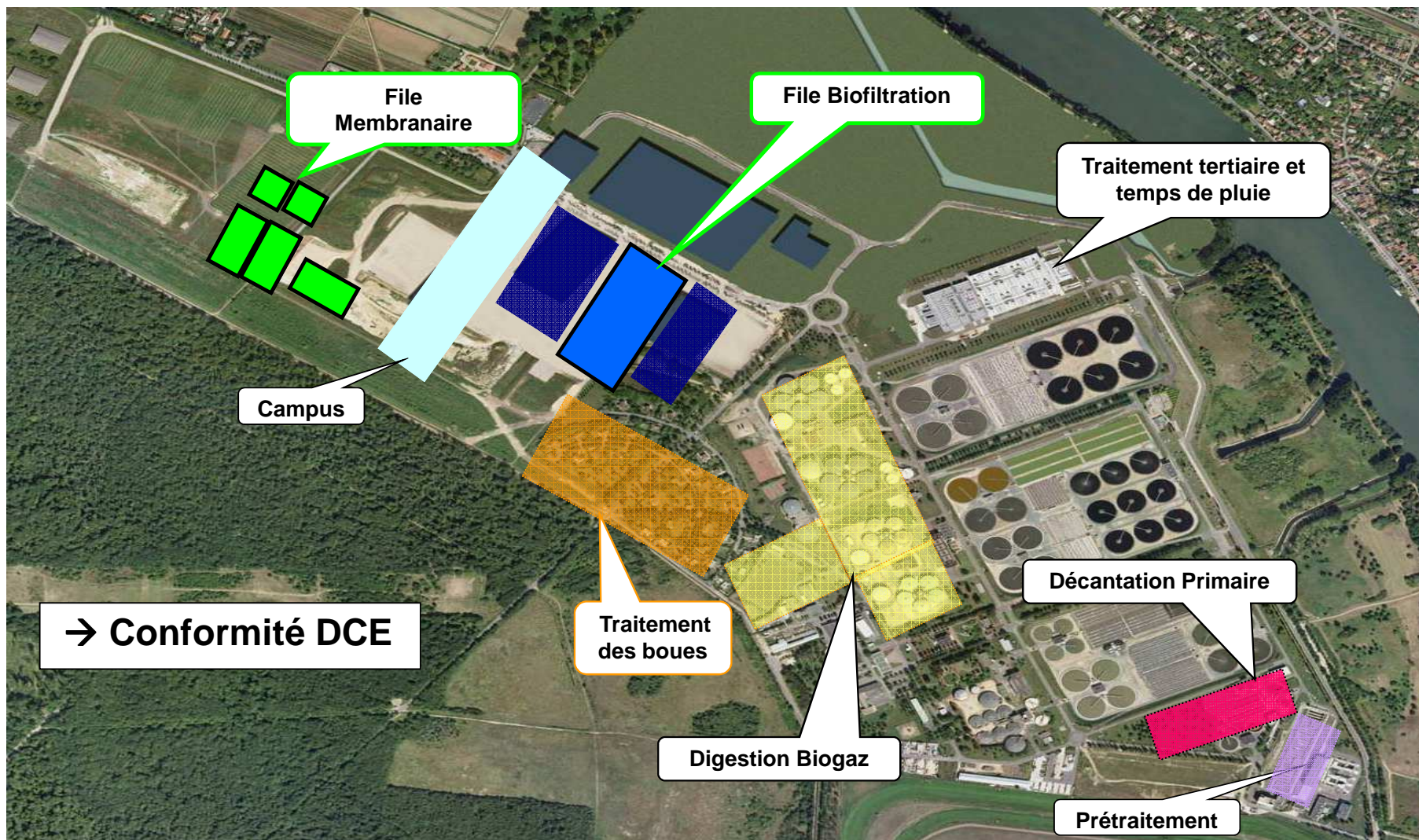
Superficie : 900 hectares



## Image de l'usine Seine Aval Horizon 2025



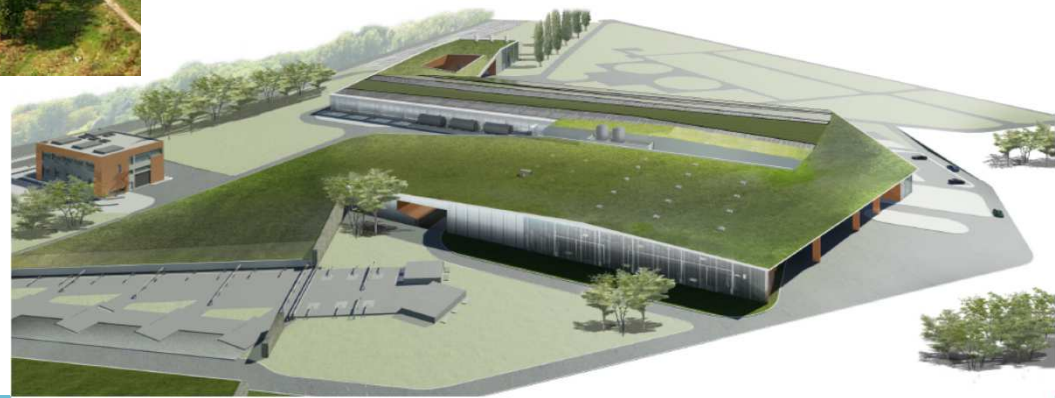
# La Refonte de Seine Aval: Organisation spatiale







# Refonte du Prétraitement



# Refonte du Prétraitement



# Refonte du Prétraitement



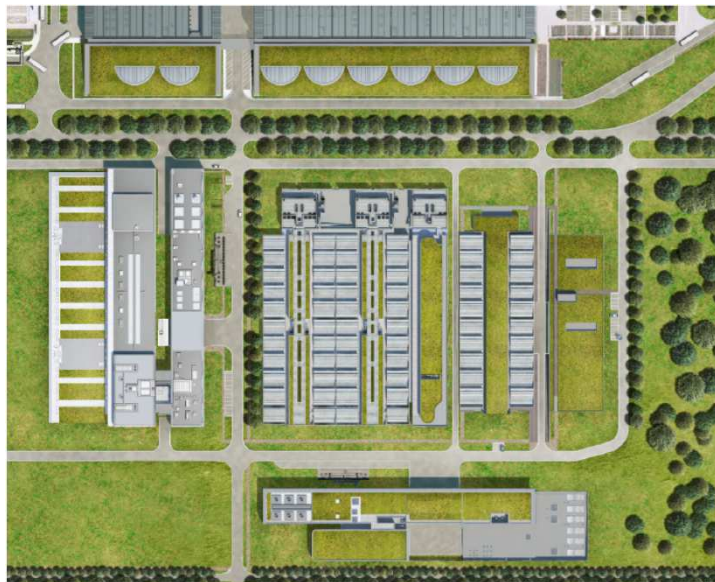
# Refonte du Prétraitement







**Biofiltration**



**File membranaire**







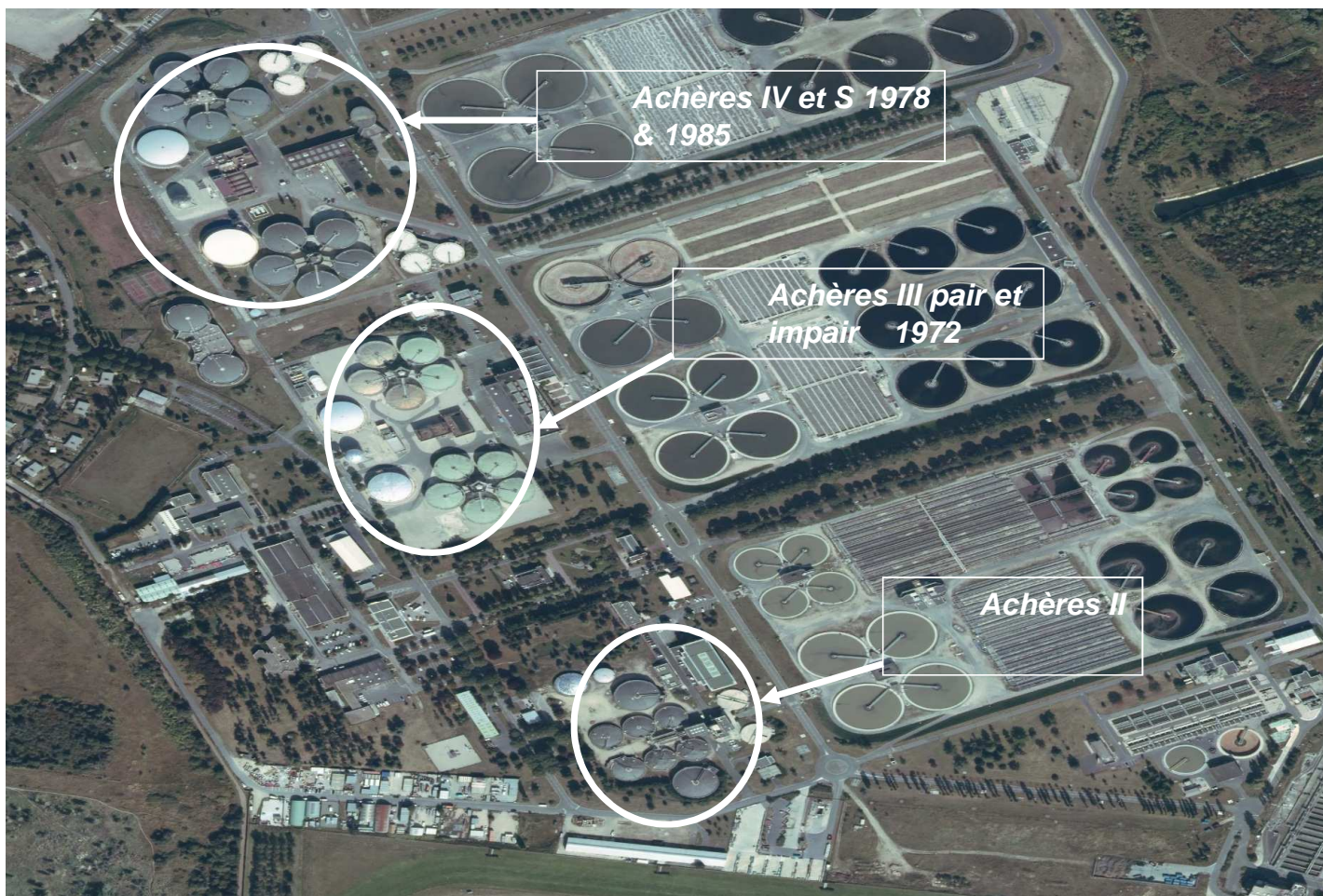








## Une digestion à rénover et à booster



# Nouvelle digestion de 2025









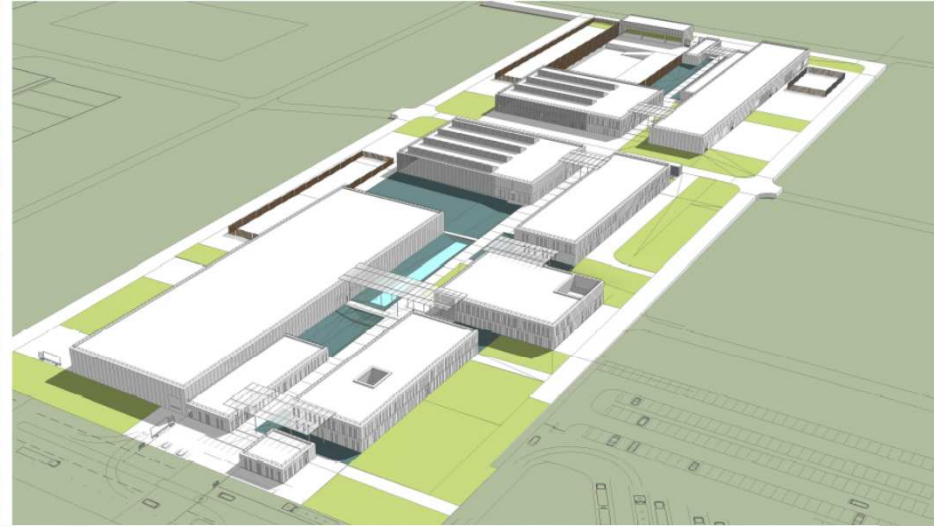
Opérations en cours	En M€ HT
<b>Refonte du Prétraitement</b>	<b>26,02</b>
<b>Refonte de la File Biologique</b>	<b>214,52</b>
<b>Modernisation unité production biogaz</b>	<b>0,46</b>
<b>Nappes Industrielles</b>	<b>3,42</b>
<b>Système Numérique de Contrôle Commande</b>	<b>0,34</b>
<b>Démolitions anciennes installations</b>	<b>8,58</b>

## Les travaux Seine Aval 2015

Opérations en cours	En M€ HT
<b>Refonte du Prétraitement</b>	<b>26,02</b>
<b>Refonte de la File Biologique</b>	<b>214,52</b>
<b>Modernisation unité production biogaz</b>	<b>0,46</b>
<b>Nappes Industrielles</b>	<b>3,42</b>
<b>Système Numérique de Contrôle Commande</b>	<b>0,34</b>
<b>Démolitions anciennes installations</b>	<b>8,58</b>
<b>Fouilles Archéologiques</b>	<b>0,74</b>

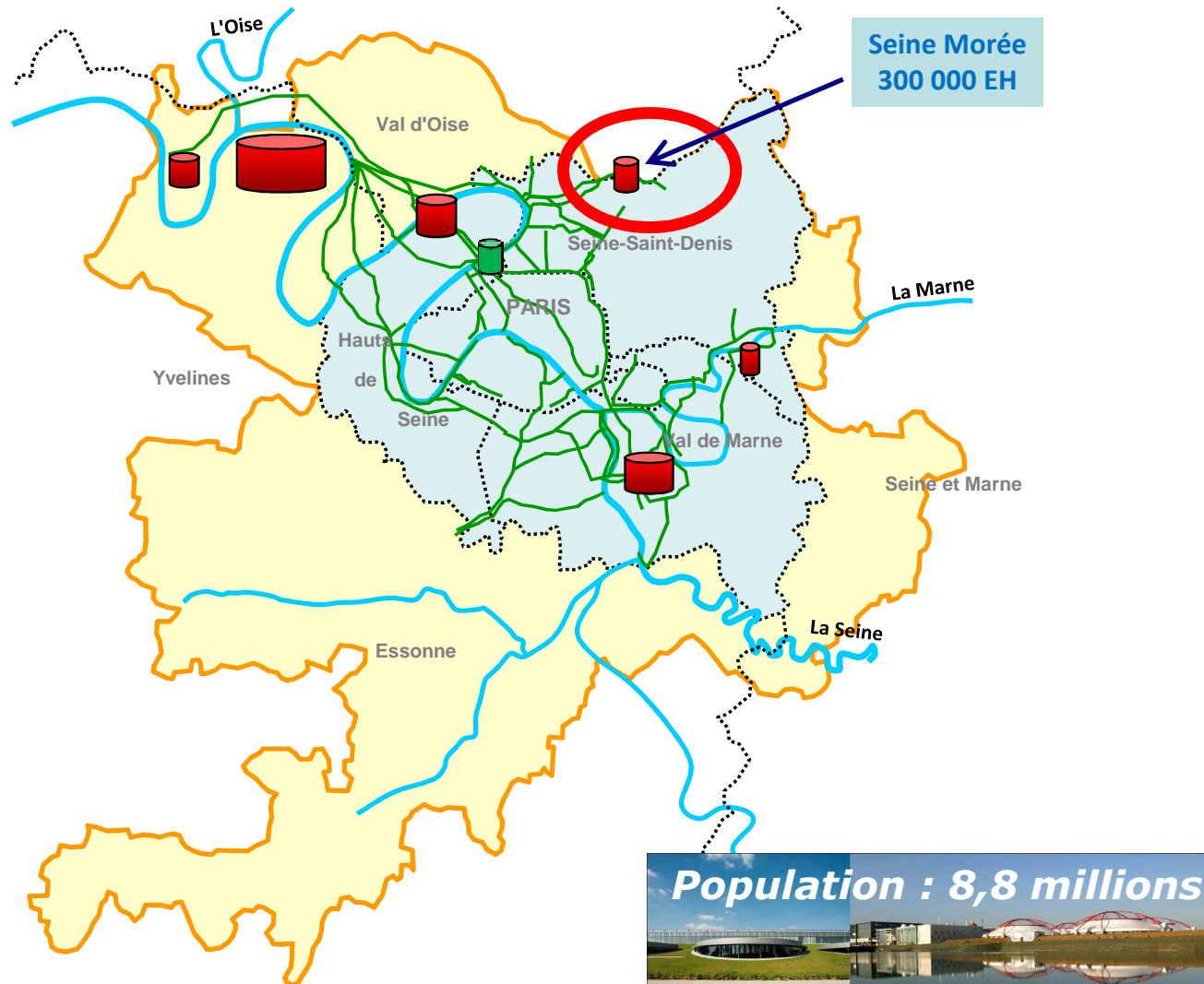
Opérations en cours	En M€ HT
<b>Refonte du Prétraitement</b>	<b>26,02</b>
<b>Refonte de la File Biologique</b>	<b>214,52</b>
<b>Modernisation unité production biogaz</b>	<b>0,46</b>
<b>Nappes Industrielles</b>	<b>3,42</b>
<b>Système Numérique de Contrôle Commande</b>	<b>0,34</b>
<b>Démolitions anciennes installations</b>	<b>8,58</b>
<b>Fouilles Archéologiques</b>	<b>0,74</b>
<b>Etudes diverses sur SAV</b>	<b>0,33</b>
<b>Campus</b>	<b>0,81</b>

# CAMPUS





# Nos zones de travaux en 2015



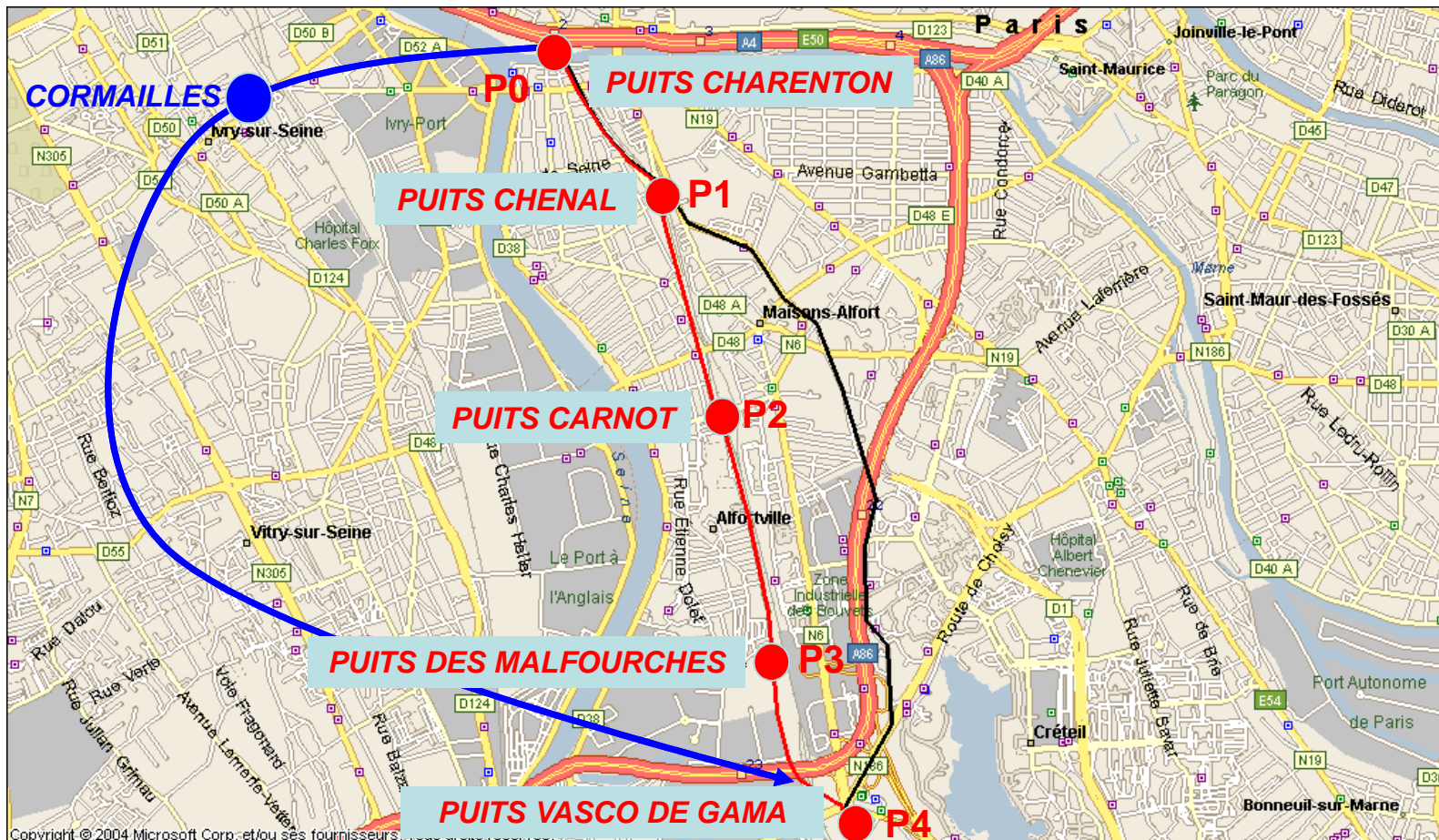






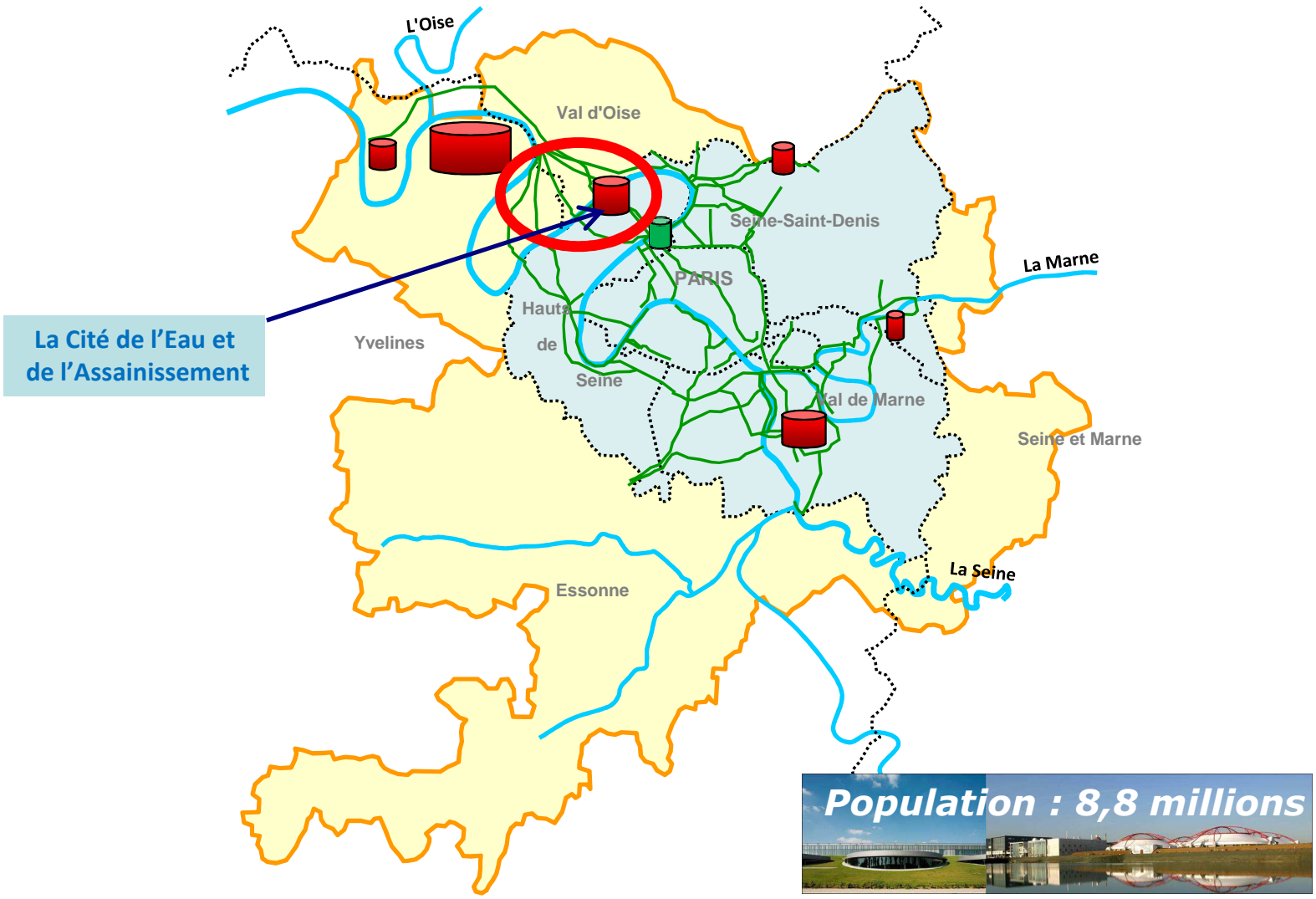


## Liaison Charenton Valenton (VL 9)



Opérations en cours	En M€ HT
<b>Mise en service de Seine Morée en Fevrier</b>	<b>3,50</b>
<b>Mise en service désodo ventilation</b>	<b>0,97</b>
<b>Travaux des mini usines à LCDEA</b>	<b>0,32</b>

# Nos zones de travaux en 2015



## Pilote pédagogique: membranes

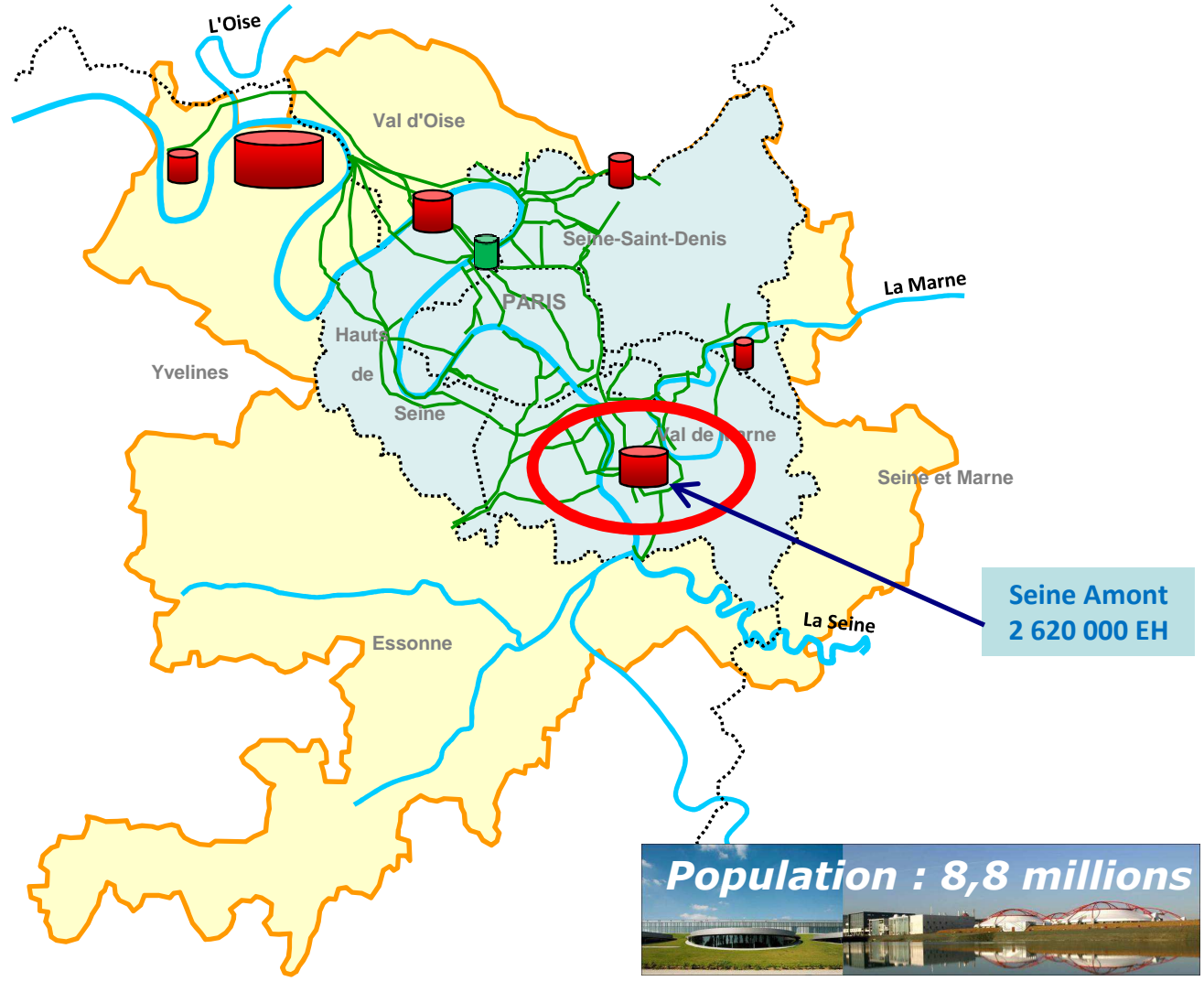


# Pilote pédagogique: décanteur lamellaire



Opérations en cours	En M€ HT
<b>Mise en service de Seine Morée en Fevrier</b>	<b>3,50</b>
<b>Mise en service désodo ventilation</b>	<b>0,97</b>
<b>Travaux des mini usines à LCDEA</b>	<b>0,32</b>
<b>Remplacement réseau HTA sur l'usine de Valenton</b>	<b>2,13</b>

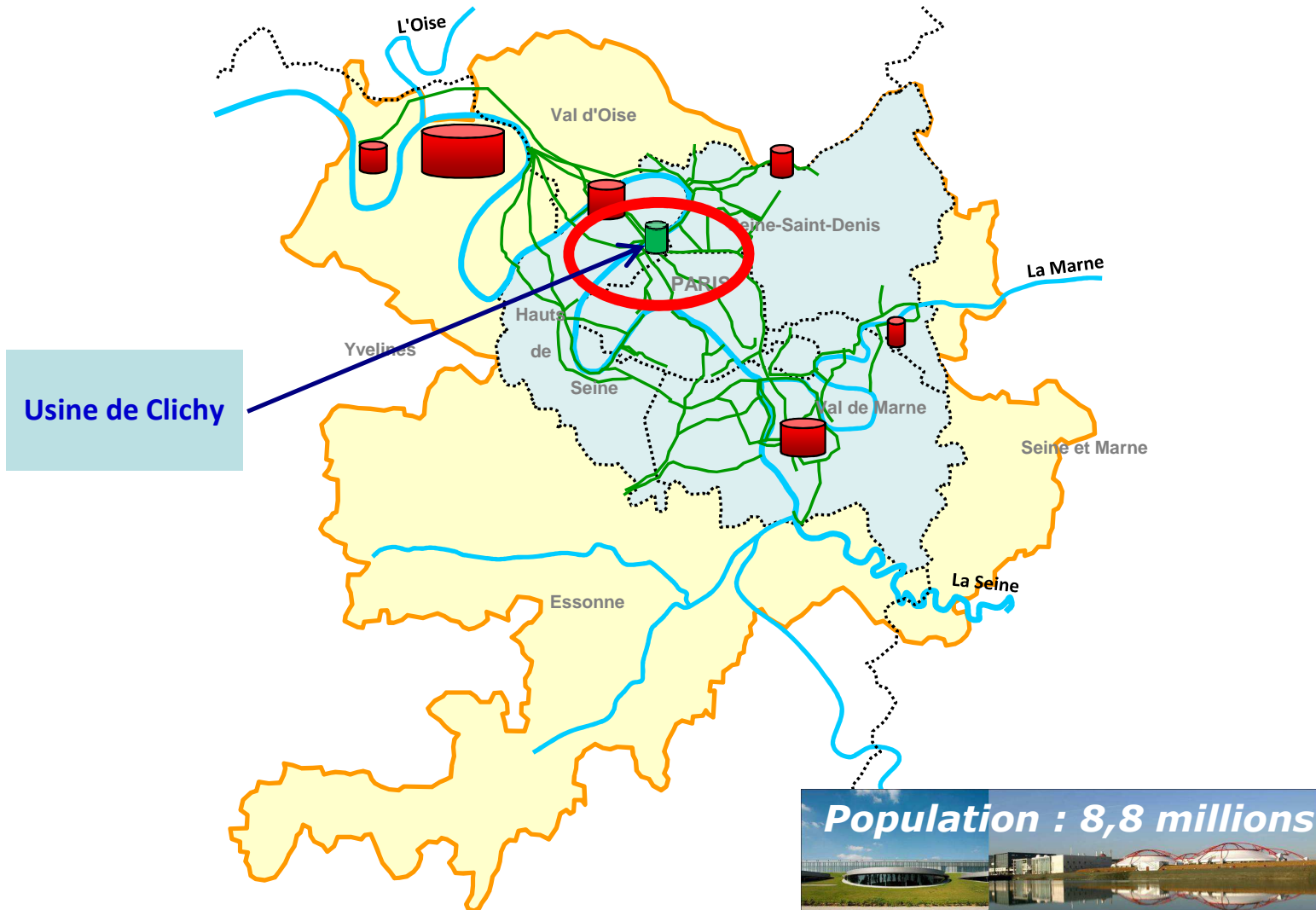
# Nos zones de travaux en 2015





Opérations en cours	En M€ HT
<b>Mise en service de Seine Morée en Fevrier</b>	<b>3,50</b>
<b>Mise en service désodo ventilation</b>	<b>0,97</b>
<b>Travaux des mini usines à LCDEA</b>	<b>0,32</b>
<b>Remplacement réseau HTA sur l'usine de Valenton</b>	<b>2,13</b>
<b>Refonte de Clichy</b>	<b>29,67</b>

# Nos zones de travaux en 2015



# Refonte de l'usine de Clichy



# Refonte de l'usine de Clichy





# Refonte de l'usine de Clichy



