

RÉTREAUSPECTIVE
Une année d'activité au SIAAP

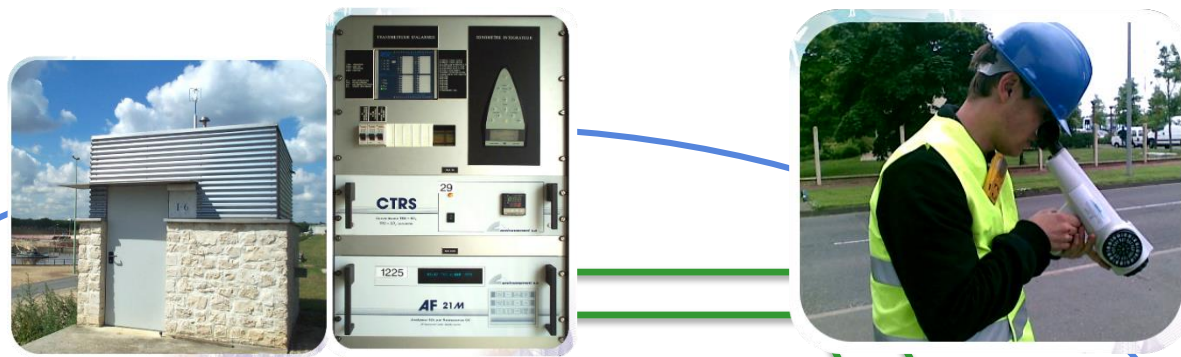
BILAN ENVIRONNEMENTAL 2017

**Madani Diallo – Direction de
l'Innovation et de l'Environnement**



LA SURVEILLANCE DES NUISANCES DANS L'ENVIRONNEMENT

UNE VISION GLOBALE

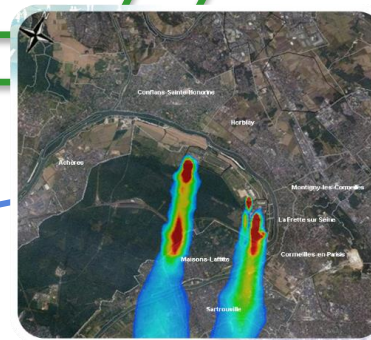


Une approche
météorologique

Une approche
sensorielle

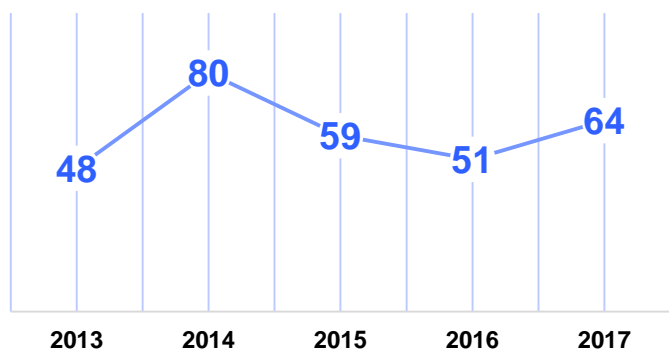
Une relation
avec l'exploitant

Une approche
numérique

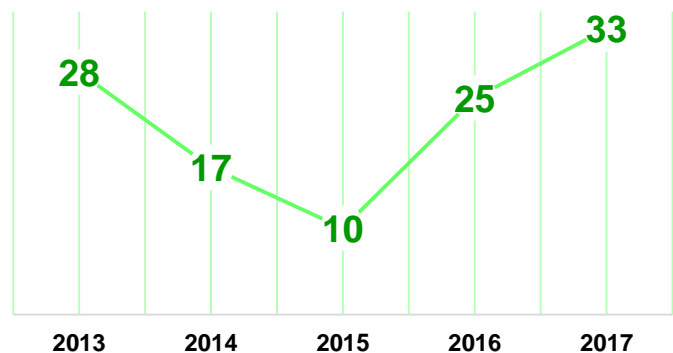


LE SUIVI DES NUISANCES OLFACTIVES : BILAN 2017

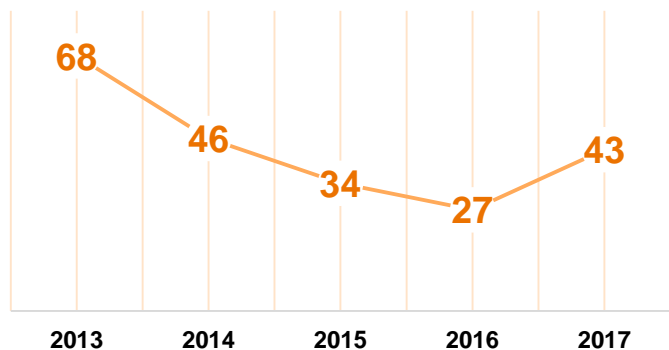
PLAINTES OLFACTIVES SAV



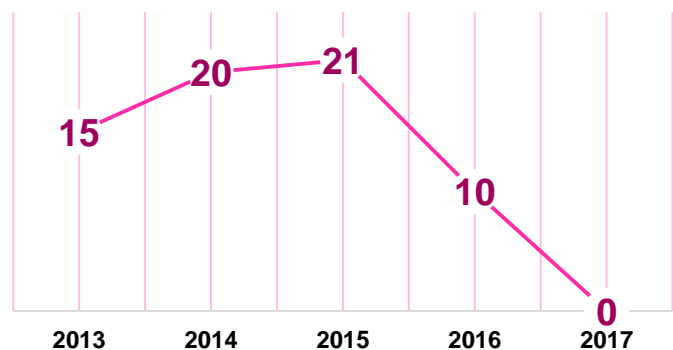
PLAINTES OLFACTIVES RÉSEAUX



PLAINTES OLFACTIVES CLICHY



PLAINTES OLFACTIVES SEV



USINE SEINE AVAL - BILAN OLFACTIF

USINE DE TRAITEMENT DES EAUX (UPEI)

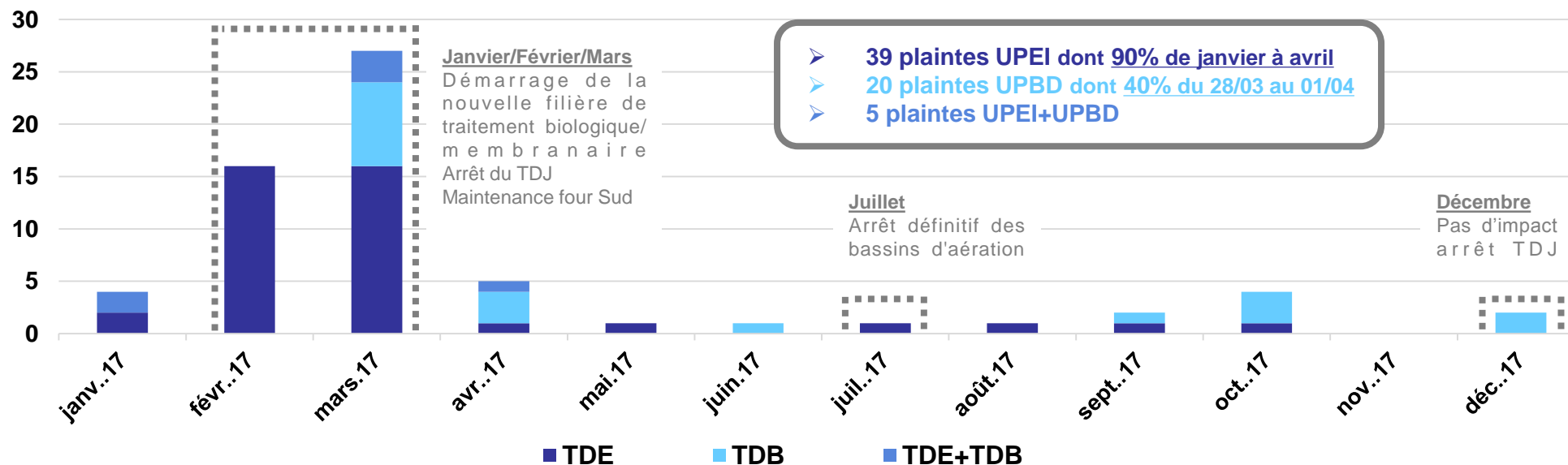
- Mise en service de la nouvelle filière biologique
- Arrêt définitif des bassins d'aération en juillet 2017

↗ Amélioration considérable de la situation olfactive dans l'environnement

USINE DE TRAITEMENT DES BOUES (UPBD)

- Fonctionnement de l'atelier de centrifugation depuis octobre 2017

↘ Impact possible de la situation olfactive dans l'environnement



USINE SEINE AVAL - BILAN SONORE

ALARMES BALISES H2S

- Prétraitement : Remplacement des balises mobiles H2S par des détecteurs fixes acquittables à distance par l'exploitant

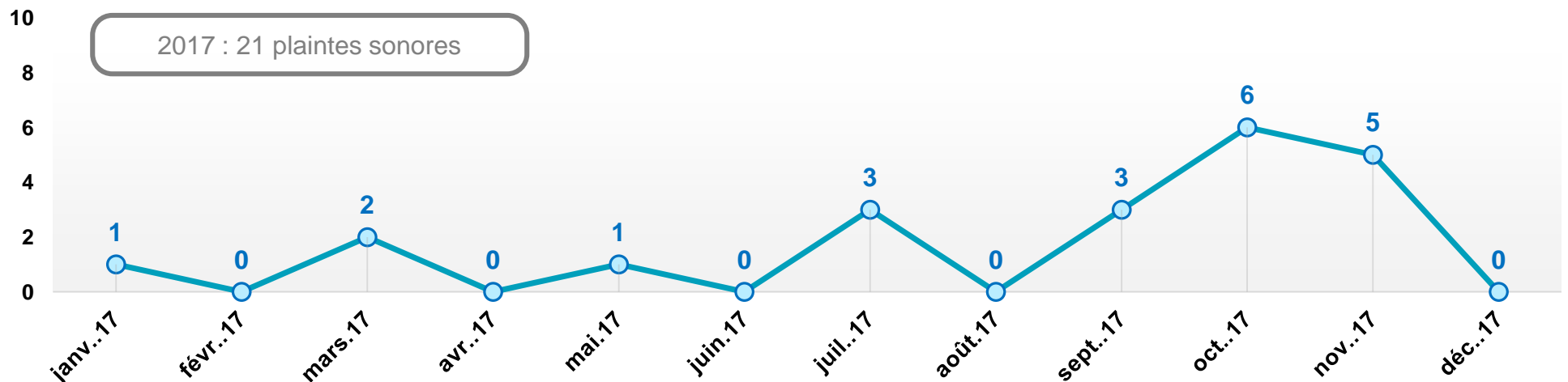
➤ **Rénovation du poste de la Frette : rapatriement des alertes au PC Prétraitement**

➤ **Impact sur la situation sonore maîtrisée suite au plan de gestion des alarmes**

BRUIT DE FOND

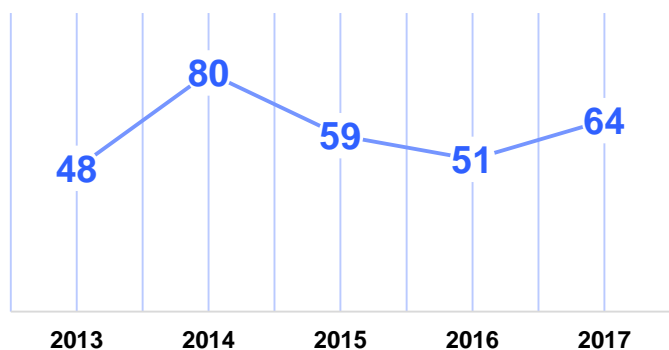
- Perception riverains : Analyses des plaintes, tests Jury de Nez, micro-trottoir, etc.
- Investigations : Campagne de mesures acoustiques, bandeau périmétrique – Bruits émergents

➤ **Impact constaté du chantier LH3
Vigilance accrue pour les travaux à venir**

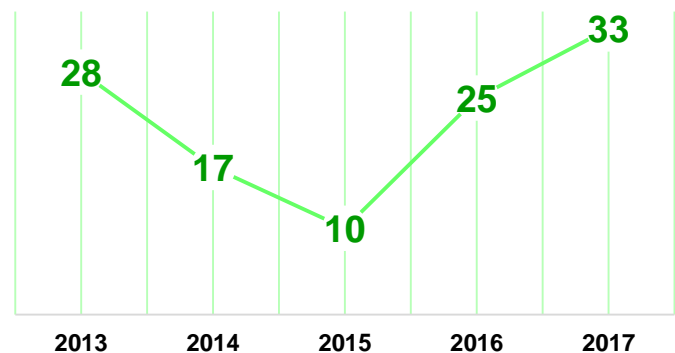


LE SUIVI DES NUISANCES OLFACTIVES : BILAN 2017

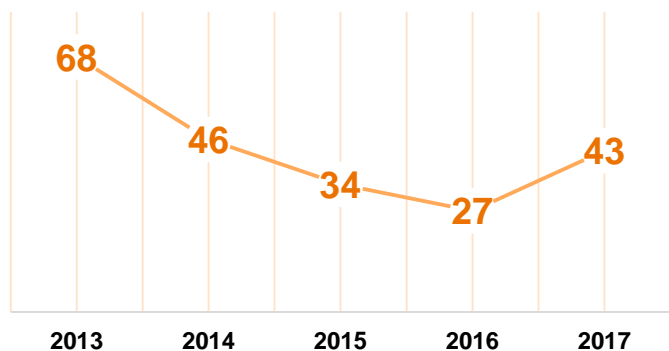
PLAINTES OLFACTIVES SAV



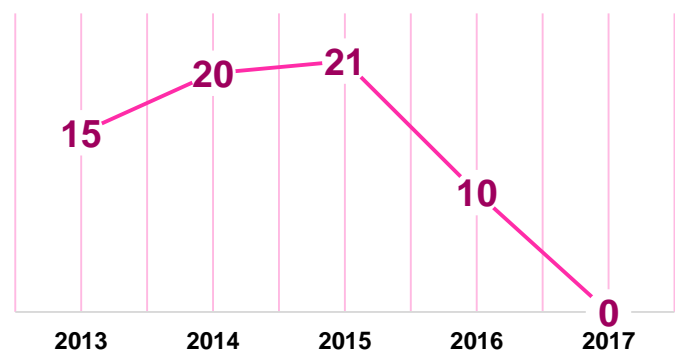
PLAINTES OLFACTIVES RÉSEAUX



PLAINTES OLFACTIVES CLICHY



PLAINTES OLFACTIVES SEV



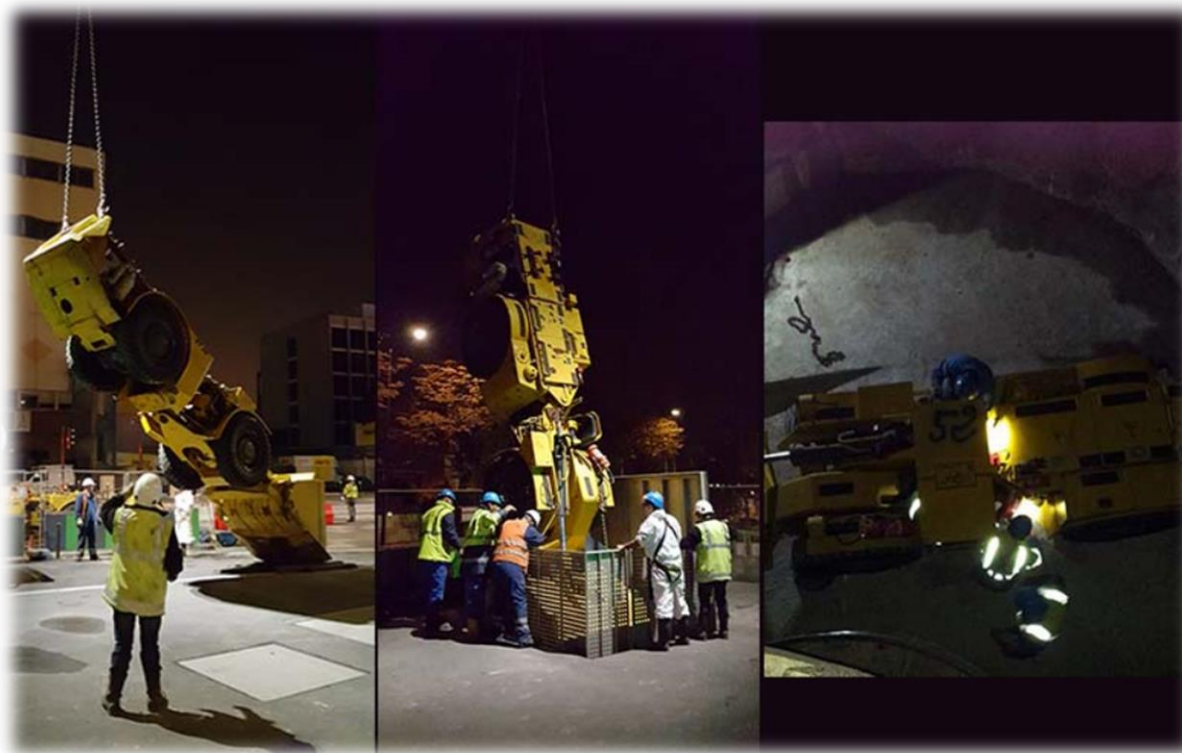
RÉSEAUX D'ASSAINISSEMENT ET USINES DE PRÉTRAITEMENT – BILAN OLFACTIF

Points émissifs 2017 :

- Usines d'Alfortville et de Charenton
- L'émissaire du SAN
- Quelques regards sur l'EGN

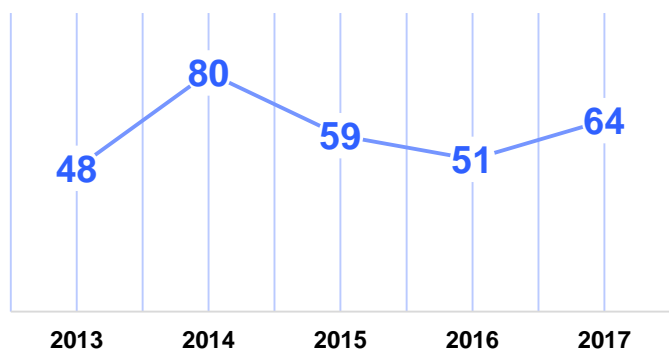
Perspectives :

- ❑ Travaux de rénovation des usines d'Alfortville et de Charenton
- ❑ Etudes aérauliques en cours sur le SAN + constitution d'un indicateur de risque gaz
- ❑ Travaux de ventilation-désodorisation sur l'EGN

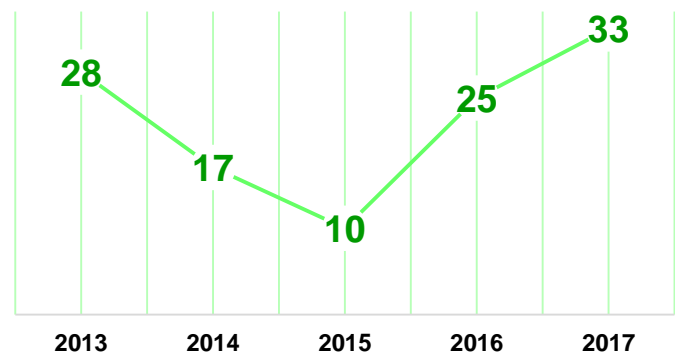


LE SUIVI DES NUISANCES OLFACTIVES : BILAN 2017

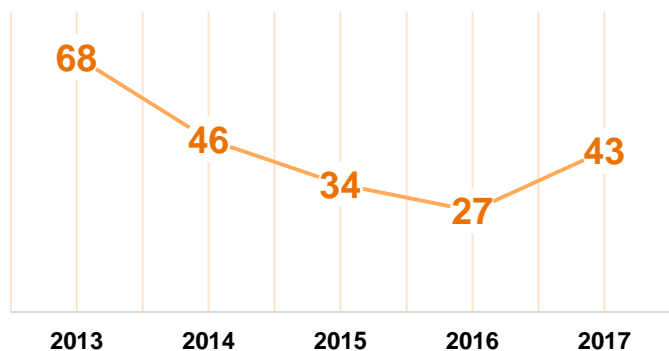
PLAINTES OLFACTIVES SAV



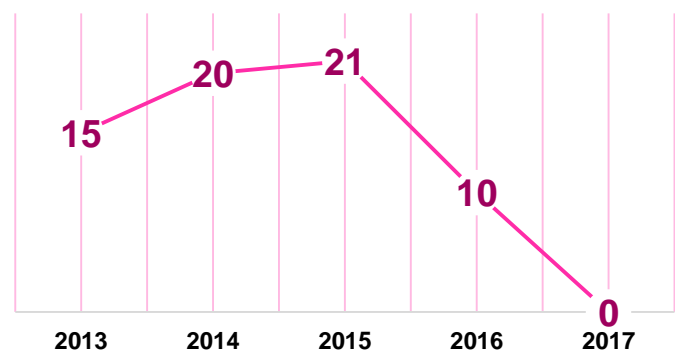
PLAINTES OLFACTIVES RÉSEAUX



PLAINTES OLFACTIVES CLICHY

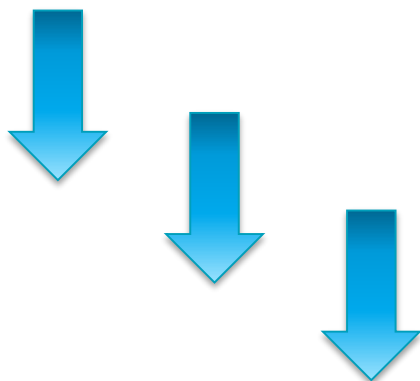


PLAINTES OLFACTIVES SEV



USINE DE CLICHY – BILAN OLFACTIF

AUGMENTATION DU NOMBRE DE PLAINTES
OLFACTIVES EN LIEN AVEC QUELQUES
ÉVÈNEMENTS CONJONCTURELS



**MAINTIEN DU PLAN DE GESTION
ET DE LA SURVEILLANCE
ENVIRONNEMENTALE**



USINE DE CLICHY – BILAN SONORE ET VISUEL

NOMBREUSES RÉCLAMATIONS RIVERAINS

MONITORING ACOUSTIQUE AVEC SEUILS D'ALERTE

COMMUNICATION RÉGULIÈRE AVEC LE GROUPEMENT (CIBLE HQE®)

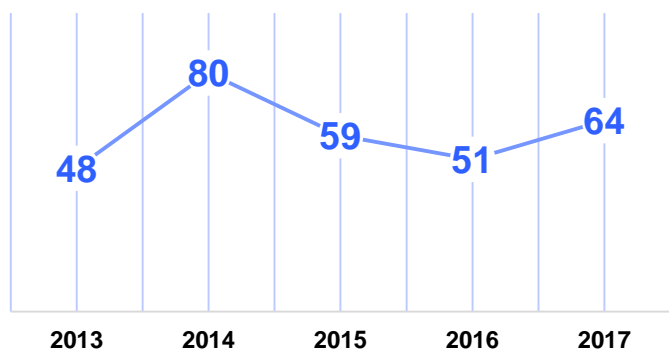
PLUSIEURS DISPOSITIONS ENGAGÉES POUR RÉDUIRE LE NIVEAU DE BRUIT

COMMUNICATION RÉGULIÈRE AVEC LES RIVERAINS : INFORMATION PHASES SENSIBLES

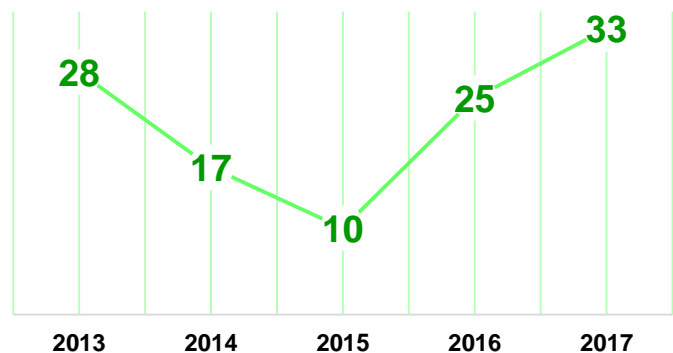
ENJEU À VENIR:
RENFORCER ET
ÉLARGIR LA
COMMUNICATION

LE SUIVI DES NUISANCES OLFACTIVES : BILAN 2017

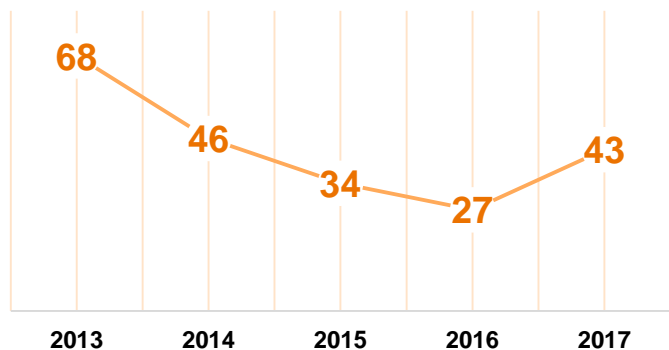
PLAINTES OLFACTIVES SAV



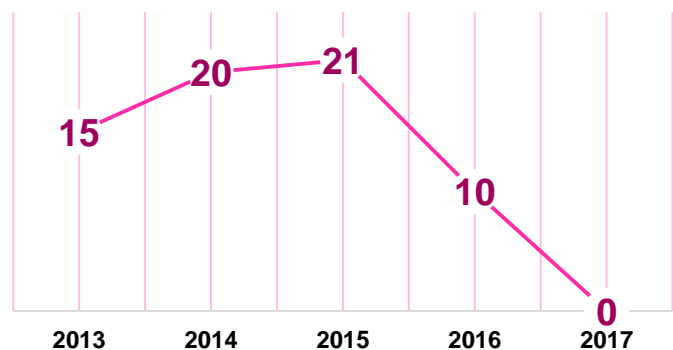
PLAINTES OLFACTIVES RÉSEAUX



PLAINTES OLFACTIVES CLICHY



PLAINTES OLFACTIVES SEV



AUTRES USINES – BILAN ENVIRONNEMENTAL

SEINE VALENTON

AMÉLIORATION DE LA SITUATION
OLFACTIVE EN 2017 : MISE À JOUR DU PLAN
D'ACTION ODEUR AVEC LE NOUVEL
EXPLOITANT

POSTE DE CROSNE

MAINTIEN DE LA SURVEILLANCE
ENVIRONNEMENTALE EN LIEN AVEC LES
TRAVAUX EN COURS

SEINE GRESILLONS

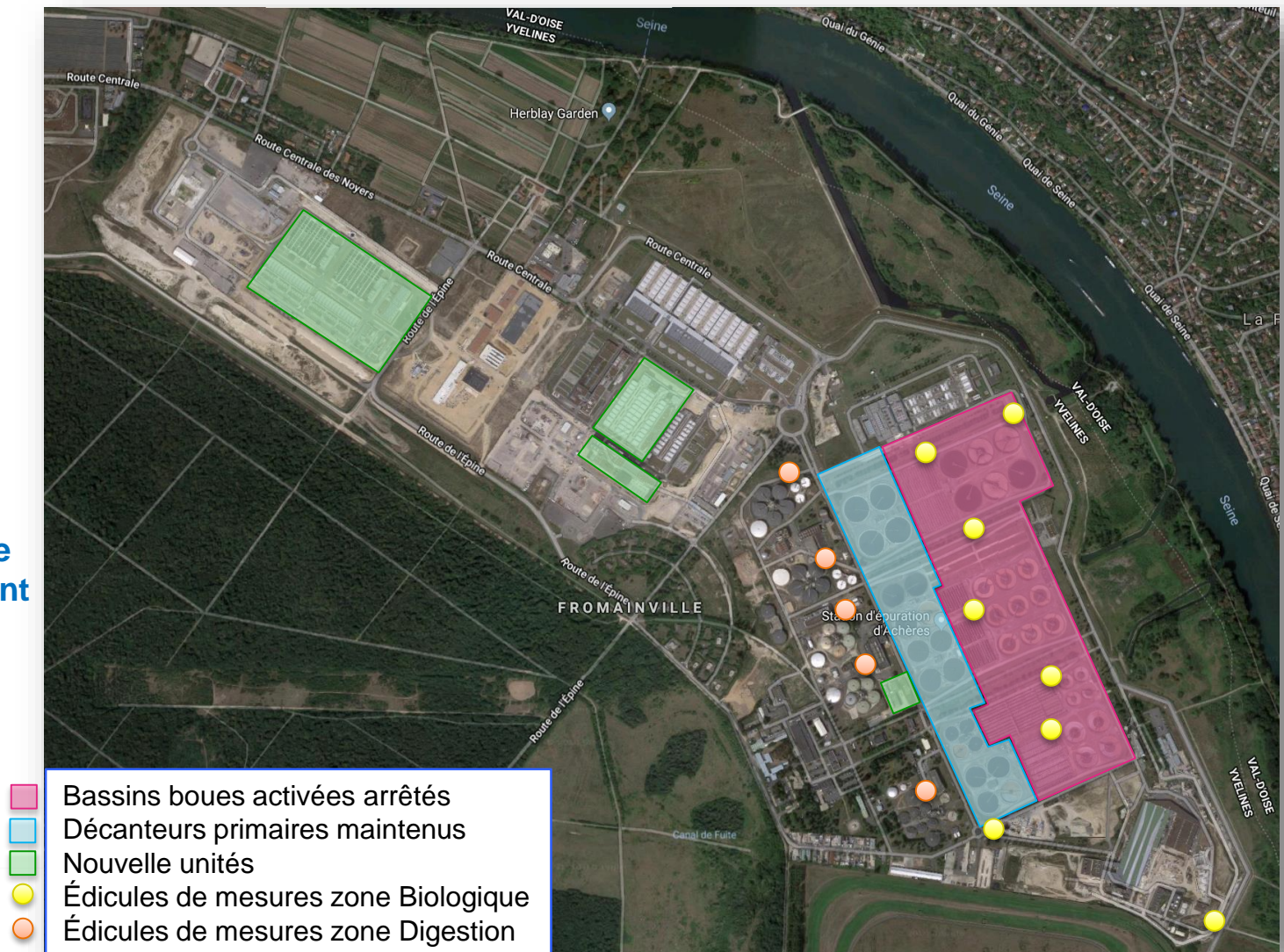
QUELQUES SIGNALEMENTS OLFACTIFS EN
LIEN AVEC UN DYSFONCTIONNEMENT
RÉSEAU : POURSUITE DU GROUPE DE
TRAVAIL
RÉCEPTION DE QUELQUES PLAINTES
VISUELLES

SEINE MOREE

1 SEULE PLAINTÉ OLFACTIVE RECENSÉE
EN RAISON DE DYSFONCTIONNEMENTS
SUR L'UNITÉ DE DÉSODORISATION –
QUELQUES INVESTIGATIONS SUR LE VOLET
SONORE

PERSPECTIVES - REFONTE DU RÉSEAU DE MESURES

- ❑ Prise en compte des nouvelles unités
- ❑ Audit financier concernant les équipements (maintenance)
- ❑ Test de nez électronique (ou autre capteur) conjointement aux mesures TRS et aux perceptions du messenger de l'Environnement

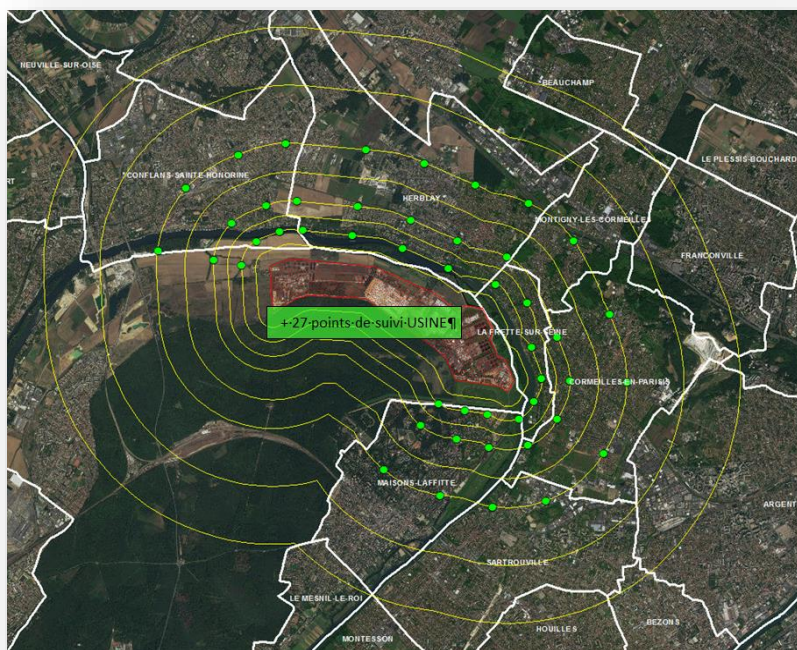


PERSPECTIVES – REFONTE DES TOURNEES MESSEAGER

OBJECTIF:

METTRE EN PLACE UN INDICATEUR ANNUEL RÉPÉTABLE ET CONFORME À LA NORME NF EN 16841-1

Méthode grille



Méthode panache



PERSPECTIVES – REFONTE OUTIL SYPROS

Fréquence de dépassement de la valeur seuil de 5 ou/m³
SAV – Année 2017

