

RÉTREAU   
 SPECTIVE  
— 2019 —

LE 14 MAI

La Cité de l'Eau  
et de l'Assainissement



**Florence Glock**  
Direction Technique

# BILAN 2018 BIODIVERSITÉ

---

# SOMMAIRE

---

**01/ Accueillir et favoriser la biodiversité sur nos usines**

**02/ Valoriser la biodiversité**

**03/ Suivre la biodiversité sur nos usines**

**04/ Communiquer sur la biodiversité**

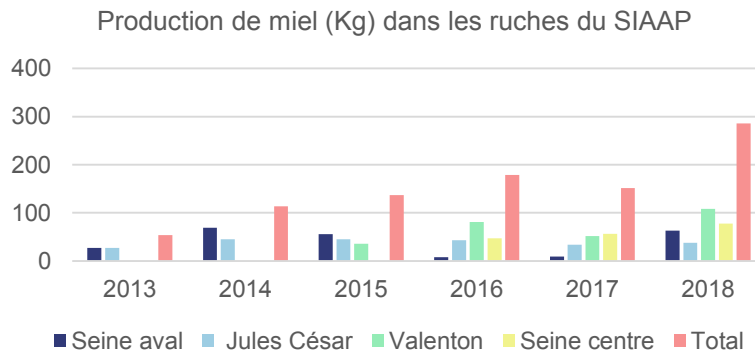
01

# ACCUEILLIR ET FAVORISER LA BIODIVERSITÉ SUR NOS USINES

# ACCUEILLIR ET FAVORISER LA BIODIVERSITÉ SUR NOS USINES

## Implantation de ruches sur MAV, SEM et SEG

- Mise en place de 6 ruches sur chaque usine dans le cadre du partenariat avec l'UNAF
- Au total : 38 ruches au SIAAP



## Développement de l'éco-pâturage sur MAV :

- 10 moutons de race Ouessant pour entretenir les espaces verts du site
- L'éco-pâturage permet une gestion respectueuse de l'environnement
  - En favorisant l'hétérogénéité de la végétation
  - En créant des micro-habitats grâce aux déjections des animaux
  - En ne produisant pas de déchets



02

# VALORISER LA BIODIVERSITÉ

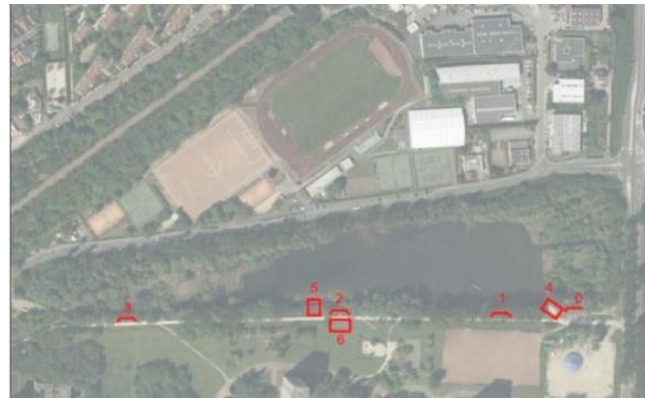
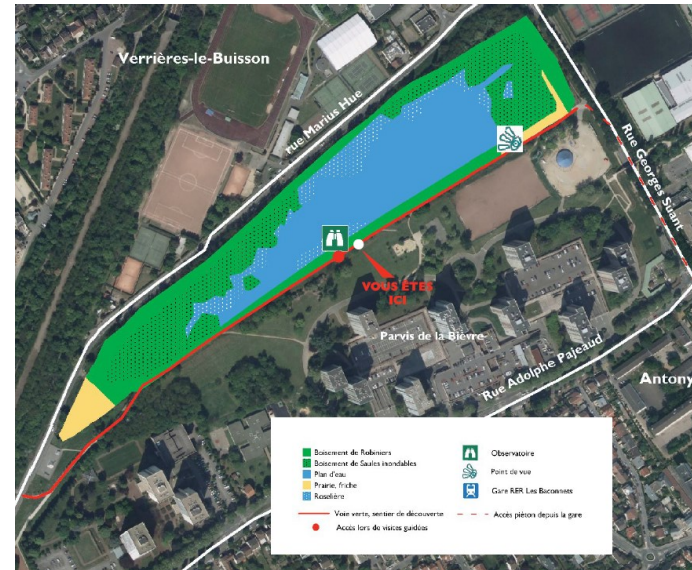
## La Réserve Naturelle Régionale du bassin de la Bièvre à Antony :

- Un ouvrage du système d'assainissement du SIAAP (régulation des crues de la Bièvre). Capacité de stockage = 115 000 m<sup>3</sup>
- Une richesse écologique reconnue
  - 1984 : ZNIEFF (ZNIEFF de type 1 « Retenues de Verrières à Antony », de type 2 « Vallée de la Bièvre »)
  - 1998 : Site inscrit « Les Basses Bièvres »
  - 2001 : Espaces Naturels Sensibles (ENS) du département des Hauts-de-Seine
  - 2009 : Classement en Réserve Naturelle Régionale du « Bassin de la Bièvre » - SIAAP et LPO en sont co-gestionnaires



## Le sentier d'interprétation de la Réserve Naturelle Régionale du bassin de la Bièvre à Antony :

- Coût des travaux : 263 435 € HT
- Travaux réalisés en concertation avec la ville d'Antony, la RIF et le Département 92
- Ouverture en mai 2019
- Visite libre depuis la voie verte et avec un animateur de la LPO ou de la ville d'Antony pour l'observatoire et la plateforme
  - Grand public familial
  - Associations, groupes, centres de loisirs et sociaux
  - Scolaires



1, 2, 3 : palissades d'observation

0, 4 : palissade et plateforme d'observation

5 : observatoire ornithologique

6 : aire d'accueil



# VALORISER LA BIODIVERSITÉ



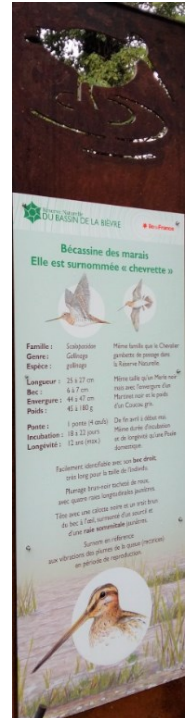
Observatoire ornithologique



Observatoire ornithologique



Aire d'accueil



Palissade d'observation



Jalon



Panonceau

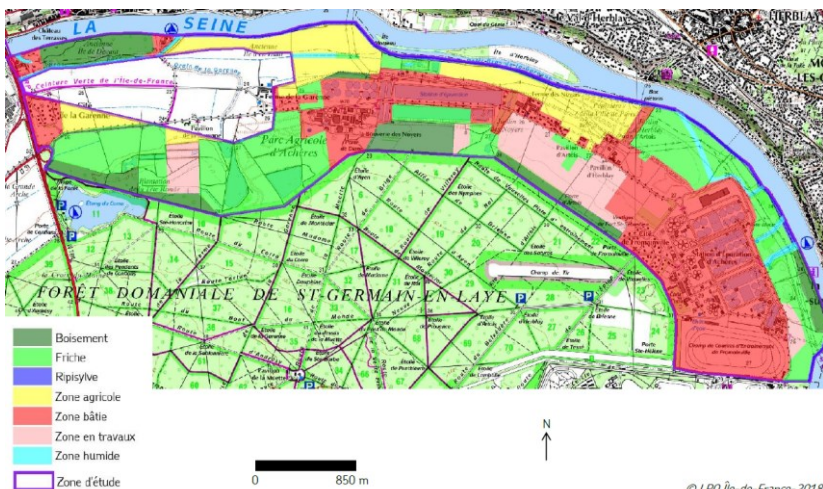


Plateforme d'observation

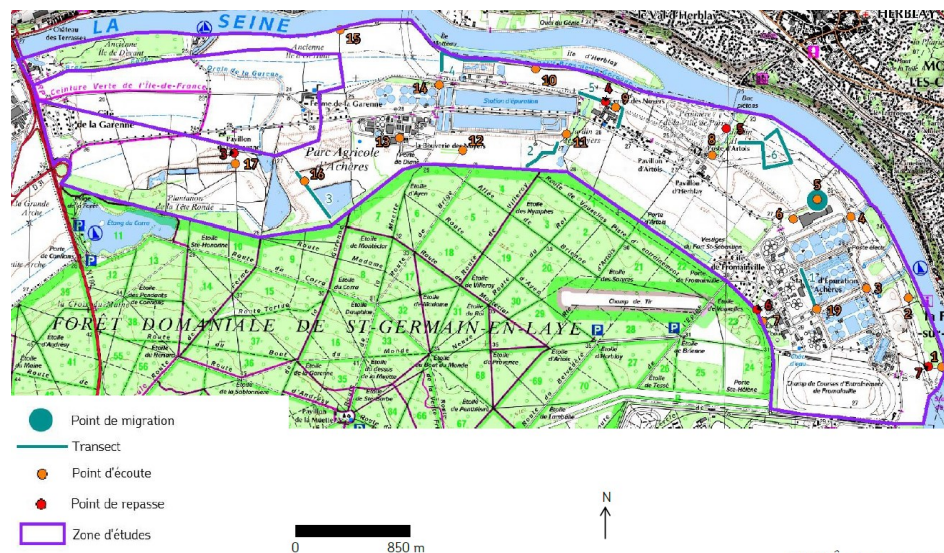
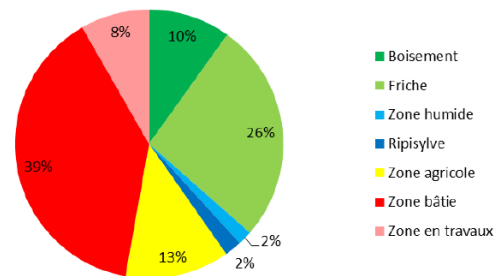
# 03 SUIVRE LA BIODIVERSITÉ SUR NOS USINES

# 03 SUIVRE LA BIODIVERSITÉ SUR NOS USINES

## Suivi avifaunistique sur SAV



Carte 1 : Milieux de la zone d'étude



Carte 2 : Localisation des transects et des points d'écoute et de repasse

- Inventaires hivernaux
- Migration pré-nuptiale
- Nidification
- Migration post-nuptiale

**Hivernage** : richesse spécifique stable depuis 2015 - Inondations → forte concentration d'oiseaux d'eau (Mouette rieuse).

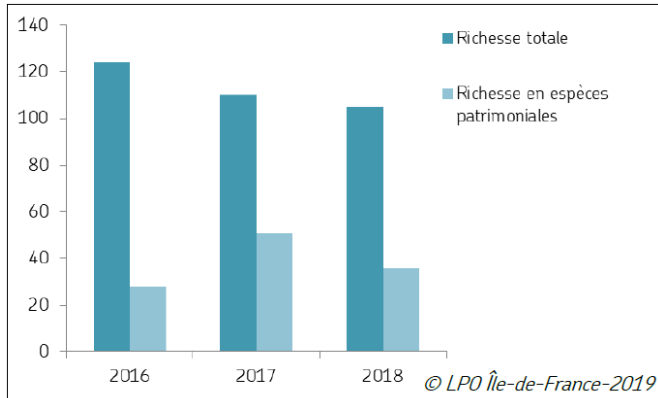
**Migration prénuptiale** : richesse spécifique stable. Le transect 6 est le plus intéressant.

**Nidification** : 2 espèces nocturnes (Chouette hulotte et chevêche d'Athéna). Espèces diurnes : diversité spécifique en légère diminution surtout autour des travaux.

**Migration postnuptiale** : richesse spécifique similaire à celle de 2017 mais forte variation du type d'espèce d'une année sur l'autre.



## 03 SUIVRE LA BIODIVERSITÉ SUR NOS USINES



Les **friches et les zones humides** présentent le plus d'enjeux (richesse, diversité, nombre d'espèces patrimoniales).

**Entre décembre 2017 et novembre 2018 :**

**104 espèces** espèces observées : 49 en hivernage, 86 en migration, 71 en nidification. 36 sont patrimoniales.

2018 marque une légère **diminution** de la richesse totale depuis 2016.

04

# COMMUNIQUER SUR LA BIODIVERSITÉ

**Exposition biodiversité** : 4 et 18 mai 2018 à MAV. 6 panneaux expliquant les actions pour la préservation de la biodiversité au SIAAP.

**Village durable d'Herblay** : 2 juin 2018. Animation sur les ruches.

**Fête de la lavande** : 25 juin 2018. Animation sur les ruches.



RÉTREAU   
 SPECTIVE  
— 2019 —

MERCI !